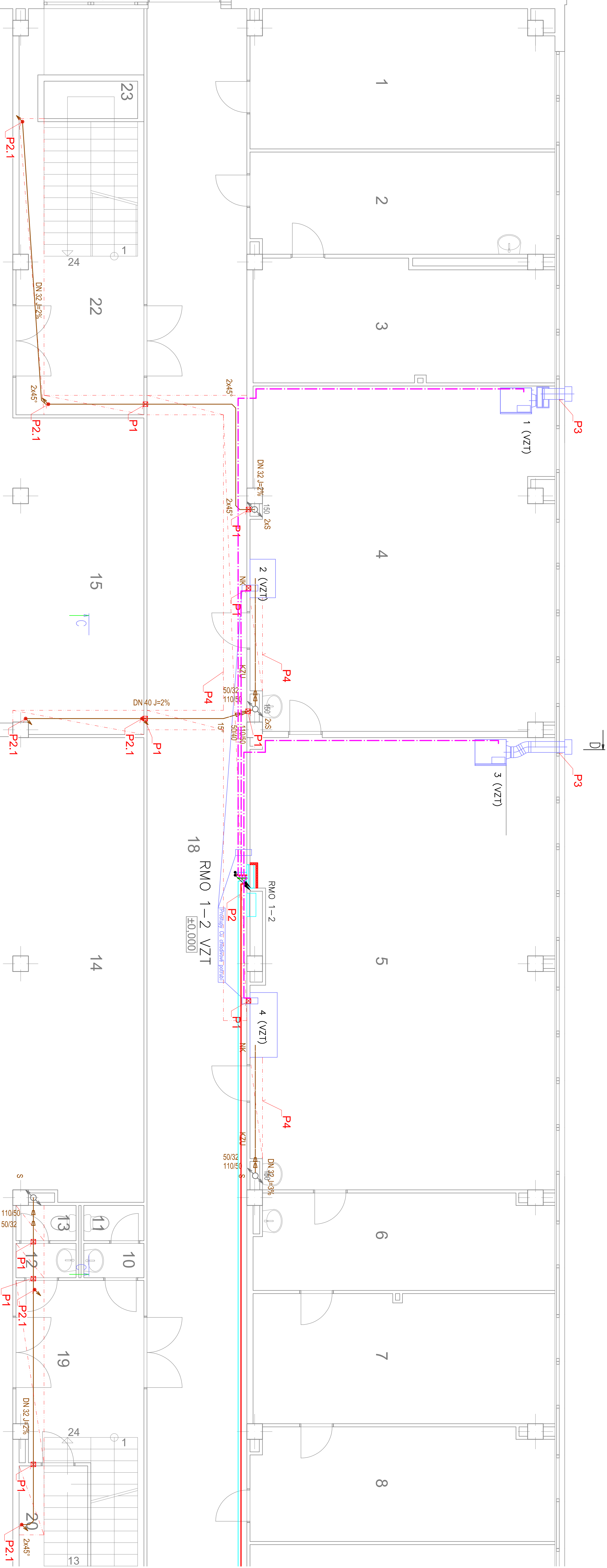


2 400 (825)



LEGENDA MÍSTNOSTI

ČÍSLO MÍSTNOSTI	ÚČEL MÍSTNOSTI	PLOCHA
1	sklad	27,44
2	sklad	20,36
3	sklad	23,57
4	dřina	68,07
5	dřina	89,85
6	kablnet	18,84
7	připrava materiálu	25,85
8	sklad materiálu	22,54
9	sklad materiálu	27,57
10	předstř. WC	1,22
11	WC	1,29
12	předstř. WC	1,22
13	WC	1,29
14	nářadovna	39,76
15	nářadovna	28,99
16	tělocvična velká	294,89
17	tělocvična malá	222,15
18	chodba	109,40
19	chodba	13,12
20	sklad	7,64
21	schodišťový prostor	12,29
22	chodba	20,76
23	schodišťový prostor	12,29
plocha ±		1088,50

17



LEGENDA

Značka	Popis
<span style="color: red;">—</span>	přívod pro rozváděč
<span style="color: blue;">—</span>	vodící pospojování
<span style="color: green;">—</span>	včtenářské vedení nn
<span style="color: orange;">—</span>	okružní pro vzduchotechnické jednotky
<span style="color: purple;">—</span>	nový rozváděč vzduchotechniky
<span style="color: brown;">—</span>	obezdělka nového rozváděče

Prostředí (vnější vlivy)

viz "protokol"	
Napěťová soustava	3NPE stř. 50Hz 230/400V/TN-S
Ochrana před úrazem elektrickým proudem	normální automatickým odpojením od zdroje v síti TN-S
- při poruše	doplněné - doplňujícím pospojováním
Barevné značení vodičů dle ČSN 33 0165	

16

MONTÁŽNÍ POKYNY - VIZ TZI

VŠECHNA PRÁVA VYHRAZENA

REPRODUKCE TĚTO DOKUMENTACE NEBO JEJÍ ČÁSTI BEZ PÍSEMNÉHO SOUHLASU ZPRACOVATELE - FIRMY ING. OLDRICH DIVIŠ ELEKTROSERVIS - JE ZAKÁZÁNA !!!

Ing. Oldřich Diviš, 671 31 Únanov č. 144, projektce, montáže, revize		Zak. č.:	
Ing. Oldřich Diviš		01 - 20	
Libor SEWERÁD		DPS	
Akce:		Měřítko:	
REKUPERAČE - ZÁKLADNÍ ŠKOLA JUDr. Josefa Mareše		1 : 50	
Kráškov 2, Znojmo		Formát A4:	
SO03 ELEKTROINSTALACE		8	
SO03.5 OBJEKT TD2 - jižní křídlo (tělocvična)		Datum:	
Název:		02 / 2020	
ROZVODY OBJEKTU TD2 v 1.NP		Č. výkresu:	
Investor:		1	
Město Znojmo, Obřoková 1/12, 669 22 Znojmo			